

HOTSPOT
VOOR
CONTENT

UNIVERSITEITSBIBLIOTHEEK

www.ub.vu.nl

Instructie voor het maken van permalinks vanuit LibSearch

-Zoek in LibSearch (<https://vu.on.worldcat.org/discovery>) het artikel dat je voor je studenten beschikbaar wilt stellen.

-Klik de pijl rechts van de referentie aan en klik op 'Permalink'.

1. **Selecting appropriate study designs to address specific research questions in occupational epidemiology.**
by [Checkoway H](#), [Pearce N](#), [Kriebel D](#)
Artikel 2007 | Peer-reviewed
Occupational and environmental medicine 2007 Sep; 64(9): 633-8
No other Editions or Formats
Database: Uit MEDLINE®/PubMed®, een database van de U.S. National Library of Medicine.
Held by: [VU Library](#)
[View online](#)

2. **Selecting appropriate designs and comparison conditions in repetition paradigms.**
35 VAN 35 BESCHIKBAAR
by [Feuerriegel D](#), [Affiliation:](#)
Artikel 2016
Cortex; a journal devoted to the study of the nervous system and behavior 2016 Jul; 80: 196-205
No other Editions or Formats
Database: Uit MEDLINE®/PubMed®, een database van de U.S. National Library of Medicine.
Held by: [VU Library](#)
[View online](#)

Main Building H03MAG3 Stack Request (normal loan) OT07175- [jrg.35\(1999\)](#) Available

-Er opent een nieuw scherm waarin een link gegeven wordt.

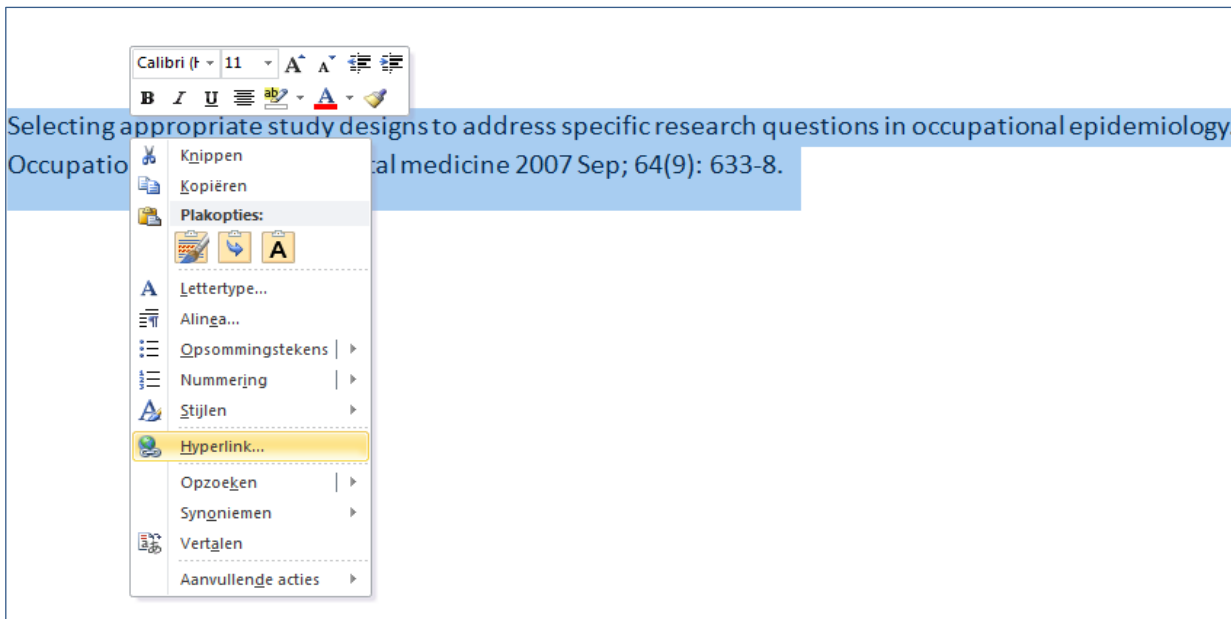
Permalink delen

Deel deze titel door de URL te kopiëren:

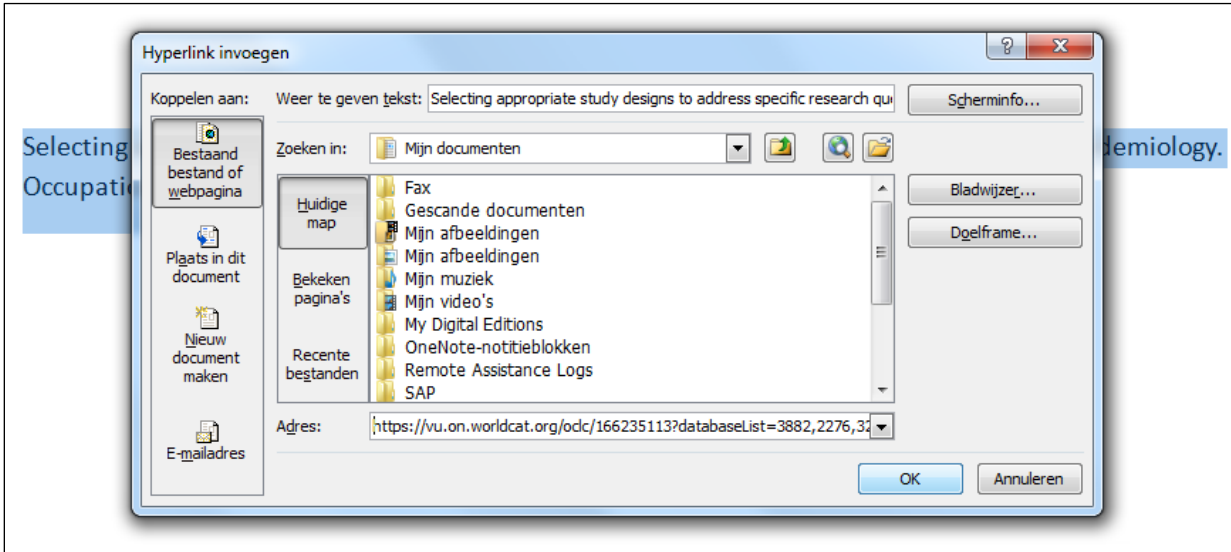
<https://vu.on.worldcat.org/oclc/166235113?databaseList=3882,2276,3200,2474,3441,2198,2274,2273>

-Kopieer deze link en deel die in je onderwijsmateriaal. Dit kan bijvoorbeeld door de link als hyperlink achter de bibliografische referentie te plakken. Dat gaat als volgt:

-Selecteer in je onderwijsmateriaal de betreffende bibliografische referentie en klik met de rechtermuisknop. Klik aan 'Hyperlink'.



-Er verschijnt een nieuw scherm. Plak in dit scherm bij 'Adres' de permalink en klik op OK.



-De tekst van de referentie zal nu een link bevatten:

[Selecting appropriate study designs to address specific research questions in occupational epidemiology. Occupational and environmental medicine 2007 Sep; 64\(9\): 633-8.](https://vu.on.worldcat.org/odc/166235113?databaseList=3882,2276,34)

-De studenten zullen via deze link altijd in LibSearch bij de online versie van het bewuste artikel terecht komen. Buiten de campus moeten de studenten wel inloggen met hun VUnetID: <http://www.ub.vu.nl/nl/faciliteiten/toegang-buiten-de-campus/index.aspx>.